

CX400

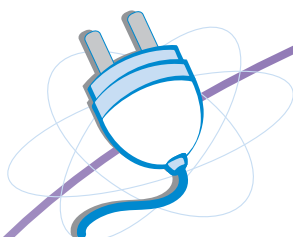
Compacta y Versátil para Soluciones de Etiquetado de poco volumen



Económica



Fácil de cargar y limpiar



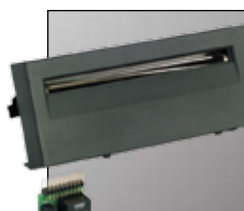
Conectar e imprimir



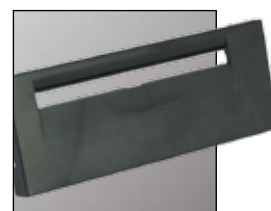
Ocupa poco espacio, para el uso en despachos y oficinas



Fácil de cargar (se pueden cargar etiquetas de 5" diámetro ext.)



Cortador opcional



Dispensador opcional



ESPECIFICACIONES DE IMPRESIÓN

Modo de impresión	Por transferencia térmica o térmica directa	
Resolución de impresión, puntos/mm (ppp)	8 puntos/mm (203 ppp)	
Zona máx. de impresión	Ancho, mm (pulgadas)	22 ~ 104 mm (0.87" ~ 4.1")
	Longitud, mm (pulgadas)	7 ~ 1270 mm (0.28" ~ 50")
Velocidad de impresión, mm/s (pps)*	25.4 mm/s a 101.6 mm/s (1 a 4 pps)	

CARACTERÍSTICAS DE LOS CONSUMIBLES (se recomienda usar suministros para impresoras fabricados o certificados por SATO)

Tipo de sensor	Posición ajustable con sensor transmisor-receptor para etiquetas cortadas a troquel Sensor reflectivo para detectar marcas detectoras pre-impresas	
Tipo de etiquetas	Etiquetas en rollo o planas plegadas, cortadas a troquel, papel normal, papel continuo y papel autoadhesivo	
Tamaño de las etiquetas	Ancho, mm	25 ~ 107 mm
	Longitud, mm	10 ~ 1270 mm
	Espesor, mm	0.0635 ~ 0.254 mm
Tamaño máx. rollo de soporte	Diámetro externo, mm*	Ø 127 mm
	Diámetro interno, mm*	Ø 19.05 mm

FUENTE / SIMBOLOGÍAS

Fuentes	Internas	12 fuentes proporcionales mono-espacio
Simbologías de código de barras	Unidimensional	UPC-A/E, EAN-8-13, CODE39, 93 & 128, Entrelazado 2/5 (I25); Matriz 2/5, Codabar, MSI, Bookland, POSTNET, UCC/EAN-128
	Bidimensional	PDF417, Maxicode

CARACTERÍSTICAS DE LA INTERFAZ

Interfaz	Estándar	Paralela: Centronics; Serie: RS-232C
	Opción	USB I/F Externo, Adaptador LAN Externo

CARACTERÍSTICAS OPERATIVAS

Suministro eléctrico	Conector C.A. de 19V, 4A; conector C.C. de 24V, 2,5A	
Condiciones ambientales	Funcionando	4 ~ 38°C / 30 ~ 80% HA (sin condensación)
	En almacén	-20 ~ 50°C / 25 ~ 85% HA (sin condensación)
Medidas (ancho x prof. x alto), peso	197 x 257 x 164 mm / 3,67 kg aprox. con la batería instalada	

ACCESORIOS

Cortador de etiquetas, dispensador de etiquetas, memoria instantánea de 2 MB ó 4 MB

* Las medidas son valores aproximados

Aplicaciones Recomendadas



Oficinas / Administraciones / Bibliotecas
Seguimiento de documentos y archivos
Etiquetado de inventarios
Etiquetas de correo
Etiquetado de libros



Pequeños minoristas / Tiendas de música
Etiquetas de productos
Etiquetas de precios



Transporte / Mensajería
Etiquetas personalizadas para envíos
Etiquetas personalizadas conforme a una normativa