



Wi-Fi
PC Card
Bluetooth



Mobile Computers

Descripción general

El Rhino-NET™ es el nuevo terminal de carretilla RF de la familia mobile@work™ de Datalogic con tecnología WindowsCE.Net.

Diseñado para ser utilizado en todos los entornos, el Rhino-NET™ es capaz de trabajar en entornos bajo cero, y trabajar a temperaturas hasta -30°C. Caracterizado por una protección muy alta (IP65) y con un teclado de uso intuitivo constantemente iluminado, el Rhino-NET™ es la solución más flexible para los ambientes más difíciles. Gracias a su particular soporte de montaje, el Rhino-NET™ es también resistente a las vibraciones y a los golpes mecánicos.

La comunicación es extremadamente flexible: Datalogic proporciona tecnología RF WLAN según los estándares IEEE 802.11b (Wi-Fi), permitiendo a los usuarios la utilización de los últimos estándares. El Rhino-NET™ está equipado con dos tipos de ranuras PCMCIA del tipo III que permiten soportar el concepto de Radio Ready para las comunicaciones en banda estrecha con impresoras portátiles. También se incluye un módulo WPAN Bluetooth®.

La gestión de los sistemas integrados se beneficia de una nueva línea de software que incluye la conectividad de emulación para IBM5250/3270 y VT100/200 a través del DL TCL™ para CE.

Además, el Rhino-NET™ puede utilizarse en combinación con la pistola láser Dragon™ para la captura de datos tanto en su versión cable como inalámbrica.

Todas las características del Rhino-NET™ se pueden configurar fácilmente a través de la aplicación Remote Display Control.

La flexibilidad en la comunicación inalámbrica, un sistema operativo abierto y unas características excepcionales convierten al Rhino-NET™ en una herramienta esencial y fiable para las aplicaciones de la gestión de almacén de hoy.

Características

- > Sistema operativo Windows CE 4.2.Net
- > Amplia pantalla ½ VGA
- > Estándar WLAN 802.11b (Wi-Fi) Bluetooth® WPAN 802.15 (opcional)
- > Clase de protección IP65 y test de impacto 25g
- > Rango de temperatura de trabajo -30°C a 50°C
- > Fuente de alimentación interna (11-75 VDC)
- > Teclado alfanumérico retroiluminado
- > Soporte de lectura inalámbrica de los códigos de barras
- > Emulación terminal IBM5250/3270 y VT100/220 con DL-TCL para CE

Aplicaciones

- > Gestión de almacén
- > Aplicaciones en entornos refrigerados y exteriores
- > Control de producción

Especificaciones

CARACTERÍSTICAS FÍSICAS

| | |
|---------------------------|---|
| DIMENSIONES | 320x250x90 mm (altura x anchura x profundidad) |
| PESO | Aprox. 3,5 kg (sin soporte de montaje) |
| PANTALLA | Pantalla TFT ½ VGA |
| TECLADO | Teclado alfanumérico de 57 teclas constantemente iluminadas con sonido de teclado. Plantilla universal ABCD que incluye funciones IBM5250/3270 y VT100/220 |
| TEMP. DE FUNCIONAMIENTO | -30°C a 50°C |
| TEMP. DE ALMACENAMIENTO | -30°C a 70°C |
| CLASE DE PROTECCIÓN | IP65 |
| RESISTENCIA A LOS GOLPES | Hasta 25G de impacto durante 6 ms; 1000 impulsos sobre cada eje |
| RESISTENCIA A VIBRACIONES | 3G nominales, de 5 Hz a 1000 Hz, durante 60 min sobre cada eje |
| ALIMENTACIÓN | Amplio rango de tensión de alimentación interna (11-75 VDC), Protección contra picos de tensión, Protección contra la inversión de la polaridad, Conexión directa a la batería del vehículo |
| BACK-UP | Baterías de litio para mantener la memoria cuando la batería está baja |
| PULSADORES DE CONTROL | Encendido/Apagado (ON/OFF), contraste, retroiluminación, toggle alfanumérico |
| INDICADORES LUMINOSOS | Luces de encendido y mayúsculas |
| RANURAS PARA TARJETAS PC | 2 para PCMCIA tipo III, 2 interfaces RS232-C, COM2 con fuente opcional para dos lectores |

RENDIMIENTO

| | |
|-------------------|---|
| SISTEMA OPERATIVO | Windows CE 4.2.Net |
| MICROPROCESADOR | Intel® Xscale @ 400 MHz |
| MEMORIA RAM | 64 MB |
| MEMORIA FLASH | 32 MB |
| RELOJ TIEMPO REAL | Marcación de fecha y hora controlado vía software |

COMUNICACION RF

| | |
|--------------|--|
| RED LOCAL | IEEE 802.11b (Wi-Fi) Antena: Interna con "diversity option" |
| RED PERSONAL | Bluetooth® IEEE 802.15 (opcional) Antena: Interna |

PERIFÉRICOS

| | |
|--------------------|--|
| LECTOR CON CABLE | Dragon™ Desk |
| LECTOR INALÁMBRICO | Dragon™ Mobile con STAR-Modem™ o tarjeta DL |
| ESCÁNER FIJO | DS6400: con lector, o STAR-Modem™ o tarjeta DL |

ACCESORIOS

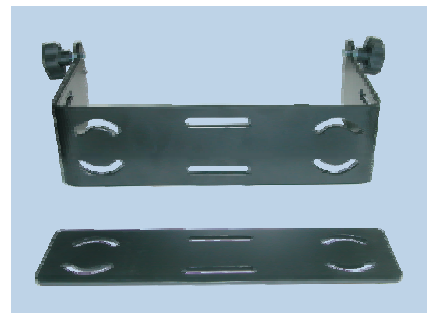
| | |
|-----------------------|----------------------------|
| SOPORTES DE MONTAJE | Incluido |
| CABLE DE ALIMENTACION | Incluido |
| CABLE SERIE | Incluido |
| RATON | Puede pedirse por separado |



Dragon/Tarjeta inalámbrica DL/STAR★Modem™



DS6400



Kit de montaje

Los nombres de productos y empresas y los logotipos mencionados pueden ser marcas registradas o pendientes de registro de sus respectivas empresas. Datalogic se reserva el derecho de modificar cualquier dato o de incluir mejoras sin previo aviso.